



REPUBLIQUE FRANCAISE - Département de l'Ain

Monsieur le Maire de SERVAS

Objet : Implantation d'une nouvelle antenne relais Orange

Servas, le 11 Décembre 2020

Madame, Monsieur,

Je souhaite par ce courrier vous informer en toute transparence d'un projet d'installation d'une antenne de téléphonie mobile par la société Orange. Le contexte sanitaire actuel empêchant toute réunion publique, ce courrier sera le plus exhaustif possible afin que vous ayez tous les éléments d'information.

Dans le cadre des travaux d'isolation des immeubles Dynacité, situés aux Thiards, les antennes de téléphonie mobile présentes ont dû être démontées et remplacées par une antenne provisoire positionnée sur le parking des immeubles.

Dès le début des travaux, nous avons rencontrés les représentants de la société Orange qui nous avait indiqués qu'ils souhaitaient faire évoluer cette antenne pour émettre en 3G et 4G, et que la réglementation leur interdisait de la réimplanter sur le toit des immeubles. Nous avons alors échangé pour trouver un nouvel emplacement en retenant les parcelles boisées le long de la route départementale 1084.

Après études techniques, aucun de ces emplacements n'a été retenu. La société Orange a alors choisi un emplacement sur la propriété BUDIN (garage Renault) et a déposé une demande de travaux pour une antenne type « Tour Eiffel » de 24 m de haut sur cette propriété.

Cette proposition ne me semblant pas optimale, j'ai émis un avis défavorable. J'ai demandé à rencontrer une nouvelle fois la société Orange pour en discuter. Nous avons pu échanger sur le choix de l'emplacement et des contraintes techniques, sur l'esthétisme de l'antenne, et sur l'exposition sur l'environnement proche. Entre temps, cette proposition a obtenu un avis favorable du service instructeur des permis de construire car elle répondait aux obligations légales et à la réglementation.

A ma demande, la société Orange a accepté de revoir son projet et vient de déposer une nouvelle proposition en retenant **le même emplacement, mais en implantant une antenne cylindrique** (comme celle présente sur le parking actuellement) de 20 m de haut.

Afin de nous rassurer tous sur les répercussions de cette nouvelle implantation, je leur ai également demandé de me fournir les dossiers de déclaration de chacune de ces antennes, ainsi que les relevés d'exposition de l'antenne actuelle et une simulation de l'exposition avec la future antenne.

Tous ces documents étant volumineux, je vous les tiens à disposition en Mairie, ou via notre site Internet sur la page **Téléphonie mobile** de l'onglet **Services** (<https://servas.fr/telephonie-mobile/>).

Vous trouverez en annexe quelques éléments vous précisant :

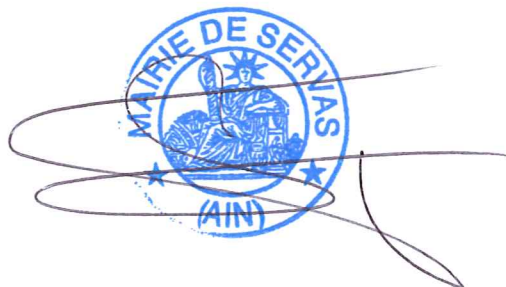
- Annexe 1 : l'implantation retenue
- Annexe 2 : description de l'antenne
- Annexe 3 : photomontage après installation
- Annexe 4 : comparaison de l'exposition des deux implantations
- Annexe 4 : niveau de champs simulé à 1,5 m du sol

Je suis conscient du manque d'esthétisme de cet équipement et du fait qu'il peut entraîner une gêne visuelle. C'est dans ce sens que j'avais proposé des emplacements qui permettaient de mieux le dissimuler dans son environnement. Mais les contraintes techniques ne laissent pas d'autres possibilités. Il faut noter que cet équipement permettra d'améliorer la qualité du réseau Orange sur notre commune, comme c'est le cas depuis l'installation de l'antenne provisoire qui émet en 3G ou 4G.

Nous pouvons également remarquer que le résultat de simulation montre que les niveaux de champ à 1,5m du sol avec cette nouvelle antenne seront inférieurs à ceux relevés avec l'antenne actuelle (niveaux allant jusqu'à 2 V/m au lieu de 5 V/m).

Je reste disponible pour échanger sur ce sujet, et vous prie de recevoir, Madame, Monsieur, mes meilleures salutations.

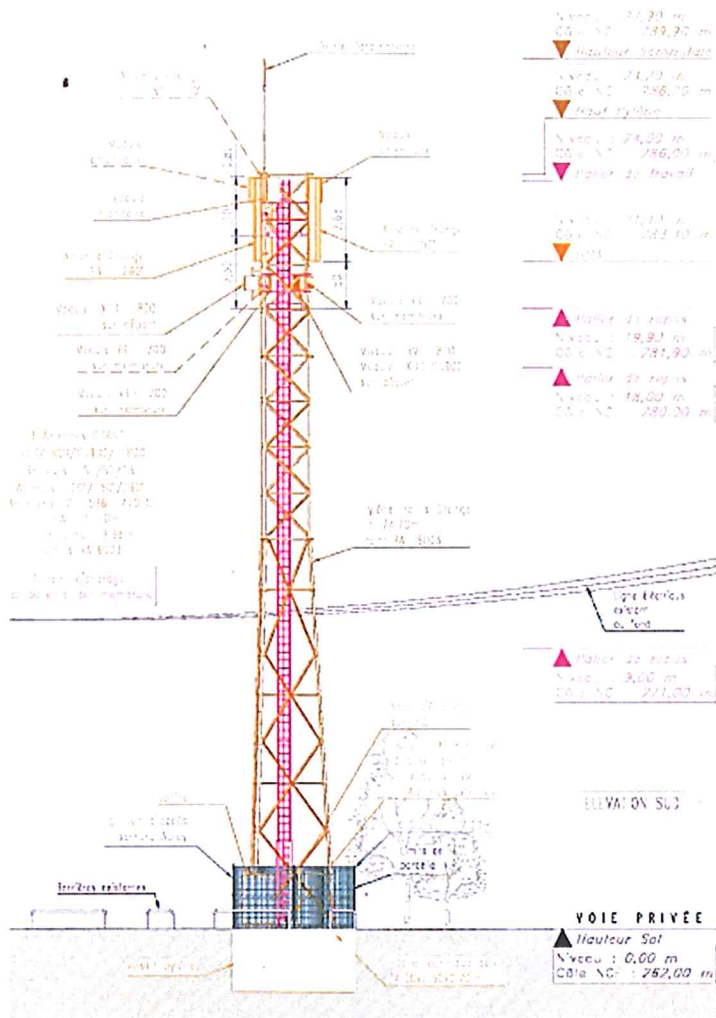
Mr le Maire,
Serge GUERIN



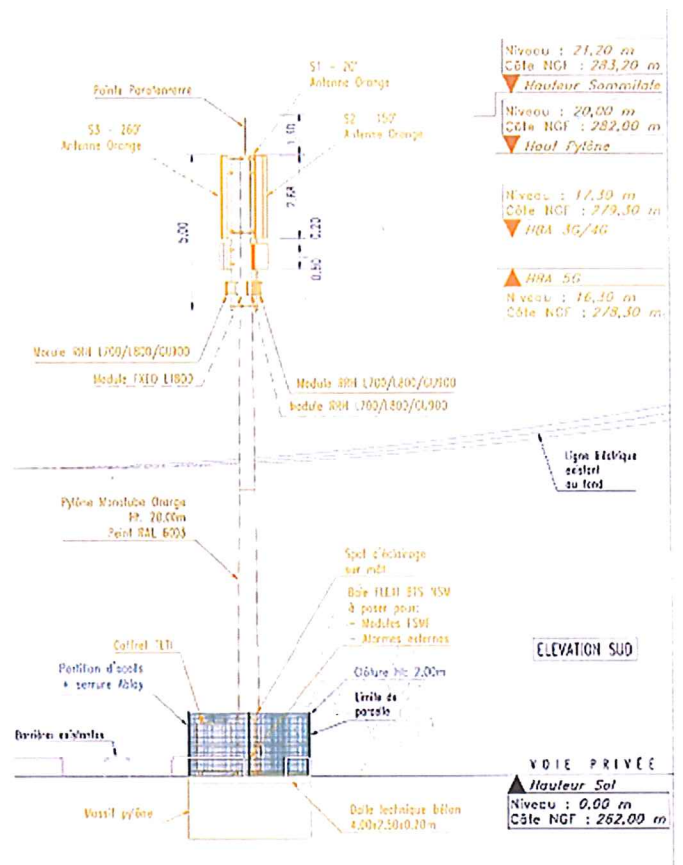
ANNEXE 1 :
Implantation de l'antenne



ANNEXE 2 : Description de l'antenne



1ère proposition



Nouvelle proposition

ANNEXE 3 :
Photos montage après installation

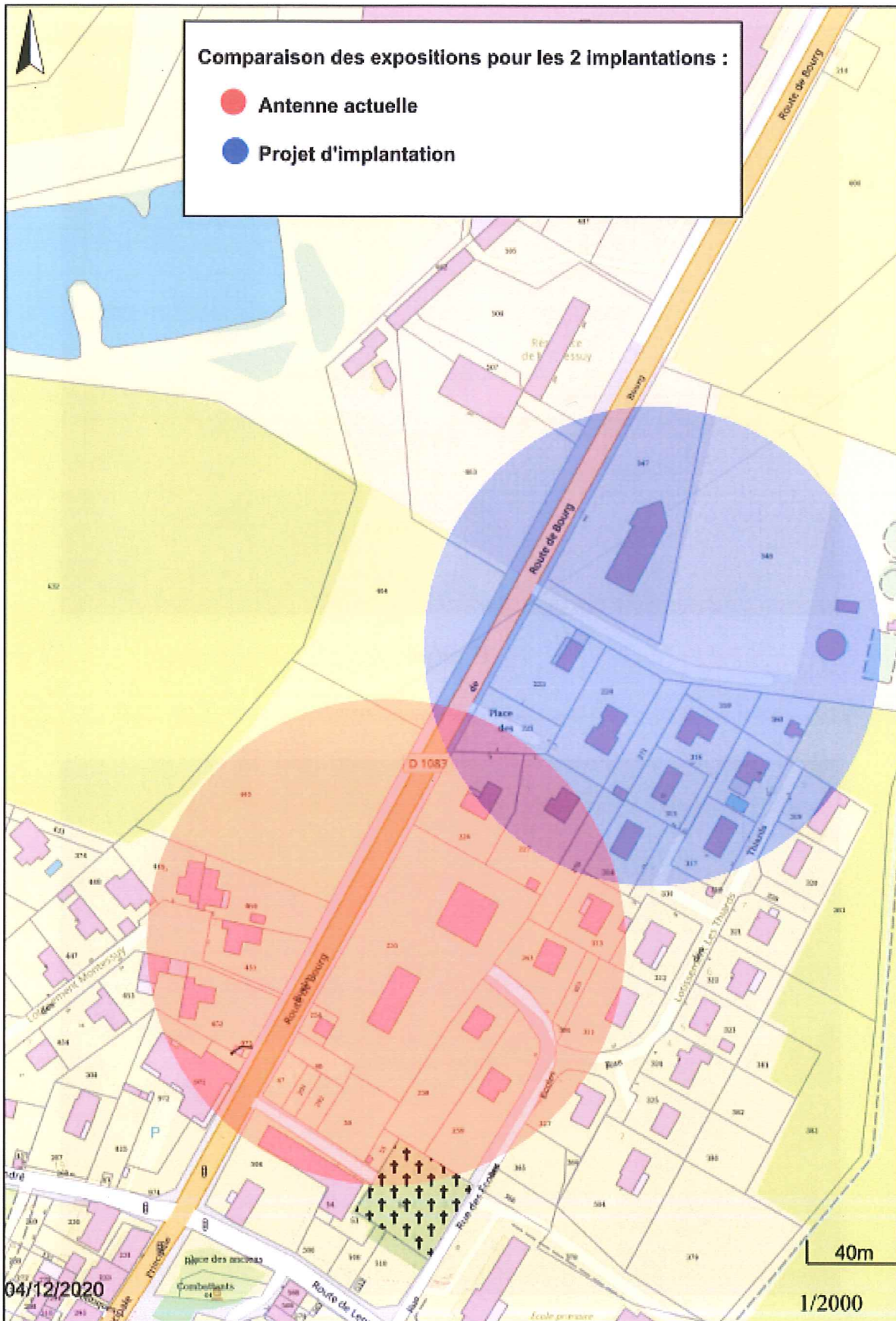


1^{er} projet

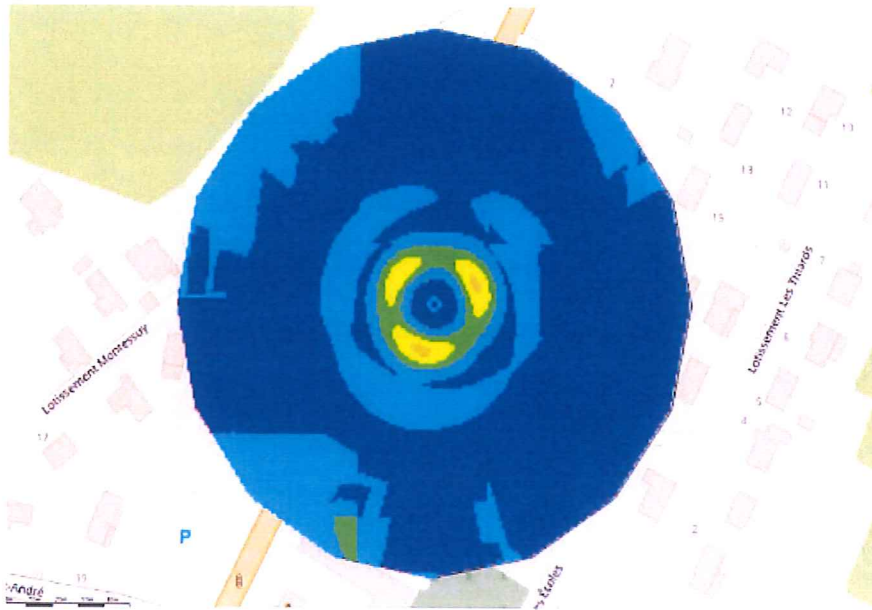


Nouveau projet

ANNEXE 4 :



ANNEXE 5 :
Niveau de champs simulé à 1,5 m du sol



Implantation de l'antenne provisoire (actuellement)



Nouvelle implantation

Légende

> 6 V/m
5-6 V/m
4-5 V/m
3-4 V/m
2-3 V/m
1-2 V/m
<1 V/m

